



**OTANI**

**MADE IN THAILAND**



**TRUCK AND BUS  
TYRE RANGE**





# Інтерпретація різних типів розмірів вантажних шин



**Індекс навантаження** – це числовий код, пов'язаний з максимальним навантаженням, яке може витримати шина на швидкості, вказаній виробником шини.

## • Таблиця еквівалентів індексу навантаження

ІНДЕКС НАВАНТАЖЕННЯ КГ		ІН	КГ	ІН	КГ	ІН	КГ
111	1090	126	1700	141	2575	156	4000
112	1120	127	1750	142	2650	157	4125
113	1150	128	1800	143	2725	158	4250
114	1180	129	1850	144	2800	159	4375
115	1215	130	1900	145	2900	160	4500
116	1250	131	1950	146	3000	161	4625
117	1285	132	2000	147	3075	162	4750
118	1320	133	2060	148	3150	163	4875
119	1360	134	2120	149	3250	164	5000
120	1400	135	2180	150	3350	165	5150
121	1450	136	2240	151	3450	166	5300
122	1500	137	2300	152	3550	167	5450
123	1550	138	2360	153	3650	168	5600
124	1600	139	2430	154	3750	169	5800
125	1650	140	2500	155	3875	170	6000

**Символ швидкості** вказує на швидкість, з якою шина може нести навантаження, що відповідає її навантаженню в умовах експлуатації, визначених виробником шини.

## • Таблиця еквівалентів символів швидкості

СИМВОЛ ШВИДКОСТІ	ШВИДКІСТЬ (км/год)
F	80
G	90
J	100
K	110
L	120
M	130
N	140



# Поради щодо збільшення терміну експлуатації шин

## Тиск у накачаній шині

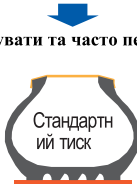
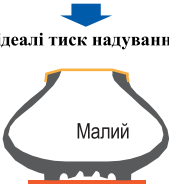
Накачайте шини залежно від їх тиску, навантаження, швидкості та умов використання.

Шини повинні бути відповідним чином накачані.

- Недостатнє накачування шкодить шині. Це може спричинити нерівномірне зношування та надмірне виділення тепла, тим самим зменшуючи довговічність та економію палива.

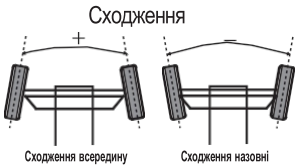
- Надмірне накачування може призвести до надмірного зносу протектора в центральній частині шини, що скорочує загальний термін служби шини.

- В ідеалі тиск надування слід підтримувати та часто перевіряти.

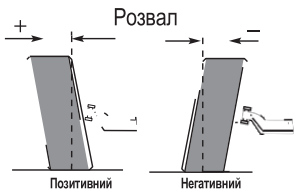


## Розвал коліс

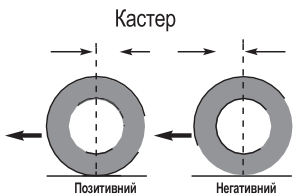
Погана установка коліс може мати негативний вплив на експлуатацію, керуваність і стійкість автомобіля. Щоб правильно вирівняти колеса, необхідно враховувати три ключові моменти.



**Сходження** - Сходження - кут, утворений двома горизонтальними лініями, що проходять через площину обох коліс. Спереду «сходження» всередину відбувається, коли передня сторона коліс нахилена всередину. «Сходження» назовні відбувається, коли задня сторона коліс нахилена всередину. Надмірне «сходження» всередину зношує зовнішню частину шини. Надмірне «сходження» назовні зношує внутрішню частину шини.



**Розвал** - нахил шин всередині або назовні, якщо дивитися на шину спереду. Переконайтеся, що шини вирівняні прямо, щоб оптимізувати знос кермових шин і мінімізувати нерівномірний знос. Зношення від позитивного розвалу відбувається на зовнішньому плечі шини; з негативним розвалом, знос відбувається на внутрішньому плечі.



**Кастер** - це нахил осі рульового керування вперед або назад відносно вертикальної лінії. Зазвичай це впливає на керуваність автомобіля, але також може впливати на знос шин. Правильний кастер важливий для курсової стійкості. Неправильний кастер може спричинити тремтіння, надмірне зусилля на кермі, тягу та знос плечової зони кермованих шин.



# Резюме посібника із застосування

КЕРМО



ПРИВІД



ПРИЧЕП (FRT)



ДАЛЬНОРЕЙСОВІ	ОН-101 SUPER ОН-102* ОН-108* ОН-115* ОН-119*	ОН-319	ОН-111 ОН-109
РЕГІОНАЛЬНІ	ОН-101* ОН-107* ОН-110 ОН-112* ОН-115* ОН-119 ОН-120	ОН-301 ОН-311 ОН-320 ОН-322	ОН-109 ОН-118
ЗМІШАНІ (ТАК/НІ)	ОН-201* ОН-202+* ОН-203* ОН-204 ОН-209* ОН-210* ОН-306*		
ПОЗАШЛЯХОВІ		ОН-312 ОН-312+ ОН-402 ОН-403	
МІСЬКІ	ОН-501*		

\* Керування/Всі Позиції



## Деталі посібника із застосування

### КЕРМО



	Величина	Модель	Норма шарування	Індекс навантаження
ДАЛЬНОРЕЙСОВІ	315/80R22.5	OH-101 SUPER	20	156/150L
	385/55R22.5	OH-108	20	160K
	385/65R22.5	OH-102 / OH-108 / OH-119	20	160K
	385/65R22.5	OH-108 / OH-119	22	164K

ЗМІШАНІ (ТАК/НІ)	11R22.5	OH-201	16	148/145L
	13R22.5	OH-210	18	156/150K
	295/80R22.5	OH-201	16	152/148M
	315/80R22.5	OH-201 / OH-209	20	156/150L
	385/65R22.5	OH-203	20	160K
	425/65R22.5	OH-306	20	165K

РЕГІОНАЛЬНІ	9.5R17.5	OH-112	14	129/127L
	215/75R17.5	OH-112 / OH-115	12	126/124M
	215/75R17.5	OH-115	14	128/126M
	225/75R17.5	OH-115	12	129/127M
	225/80R17.5	OH-112	14	123/122L
	235/75R17.5	OH-115	14	132/130M
	245/70R17.5	OH-115	16	136/134M
	245/70R19.5	OH-115	16	136/134L
	265/70R19.5	OH-120	16	140/138M
	285/70R19.5	OH-120	16	146/144M
	305/70R19.5	OH-120	18	148/145M
	11R22.5	OH-101 / OH-107	16	148/145M
	12R22.5	OH-101 / OH-107	16	152/148M
	275/70R22.5	OH-107	16	148/145M
	275/80R22.5	OH-101	16	149/146M
	295/60R22.5	OH-107+	16	150/147K
	295/80R22.5	OH-101 / OH-107	16	152/148M
	295/80R22.5	OH-107	18	154/150M
	315/60R22.5	OH-107+	16	154/148L
	315/70R22.5	OH-110	16	154/150L
	315/70R22.5	OH-110	18	156/150L
	315/80R22.5	OH-101 / OH-107	20	156/150L
	315/80R22.5	OH-107	22	158/150L
	385/65R22.5	OH-119	20	160K
	385/65R22.5	OH-119	22	164K



## Деталі посібника із застосування

### ПРИВІД



	Величина	Модель	Норма шарування	Індекс навантаження
ДАЛЬНОРЕЙСОВІ	315/70R22.5	ОН-319	16	154/150L
	315/80R22.5	ОН-319	20	156/150L

ЗМІШАНІ (ТАК/НІ)	12R22.5	ОН-312	18	152/149K
	11R22.5	ОН-312	16	148/145K
	295/80R22.5	ОН-312	16	152/148K
	13R22.5	ОН-312+	18	156/150K
	315/80R22.5	ОН-312+	20	156/150K

ВСЮДИХІД	315/80R22.5	ОН-402	20	156/150K
	13R22.5	ОН-403	18	156/150G

РЕГІОНАЛЬНІ	9.5R17.5	ОН-311	14	129/127L
	215/75R17.5	ОН-311	14	128/126M
	225/75R17.5	ОН-311	12	129/127M
	235/75R17.5	ОН-311	14	132/130M
	245/70R17.5	ОН-322	16	136/134M
	245/70R19.5	ОН-311	16	136/134L
	265/70R19.5	ОН-322	16	140/138M
	285/70R19.5	ОН-322	16	146/144M
	11R22.5	ОН-301	16	148/145M
	12R22.5	ОН-301	16	152/148M
	275/70R22.5	ОН-320	16	148/145M
	295/75R22.5	ОН-301	16	148/145M
	295/80R22.5	ОН-301	16	152/148M
	315/60R22.5	ОН-311+	16	154/148L
	315/70R22.5	ОН-301 / ОН-320	16	154/150L
	315/80R22.5	ОН-301 / ОН-320	20	156/150L

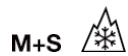


## Деталі посібника із застосування

### ПРИЧЕП



	Величина	Модель	Норма шарування	Індекс навантаження
ДАЛЬНОРЕЙСОВІ	215/75R17.5	ОН-109	16	135/133K
	285/70R19.5	ОН-108	18	150/148J
	385/55R19.5	ОН-111	18	156J
	435/50R19.5	ОН-111	22	160J
	445/45R19.5	ОН-111	22	160J
	385/55R22.5	ОН-108	20	160K
	385/65R22.5	ОН-102 / ОН-108	20	160K
ЗМІШАНІ (ТАК/НІ)	265/70R19.5	ОН-204	18	143/141J
	385/65R22.5	ОН-203	20	160K
	425/65R22.5	ОН-306	20	165K
РЕГІОНАЛЬНІ	9.5R17.5	ОН-112	18	143/141J
	215/75R17.5	ОН-109 / ОН-112 / ОН-115	16	135/133K
	215/75R17.5	ОН-115	18	143/141J
	235/75R17.5	ОН-115	18	143/141J
	245/70R17.5	ОН-115	18	143/141J
	245/70R19.5	ОН-118	18	141/140J
	265/70R19.5	ОН-118	18	143/141J



# OH - 101

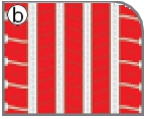
Всепозиційна шина для регіональних перевезень

OH - 101



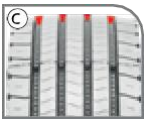
## #Українська

- a) Грунтозачепи плечової зони протистоять ударам і покращують зчеплення.
- b) Спеціальний склад гумотехнічної суміші мінімізує теплоутворення та забезпечує граничне знос протектора
- b) Широкий та надглибокий протектор збільшує пробіг шини.



## #Deutsch • Lenkachsreifen für den regionalen Einsatz

- a) Stollen an den Schultern halten Stößen stand und verbessern die Traktionsleistung.
- b) Ungleicher Verschleißwiderstand und spezielle Niedertemperaturmischung.
- c) Das breite und extra tiefe Profil sorgt für lange Laufleistung.



## #Français • Le pneu toutes positions pour le transport régional

- a) Barrettes des épaulements résistent aux chocs et améliorent les performances de traction.
- b) La Conception de la Résistance à l'Usure Irrégulière et le Composé Spécial Résistant aux Basses Températures.
- c) Une sculpture Large et Extrêmement Profonde offre plus de kilométrage.



Розмір	Норма стійкості	Індекс нвантаження	Індекс швидкості	Глибина протектора			
				мм			
9.00R20	14	140/137	L	15.0	D	B	70dB/A
10.00R20	16	147/143	L	16.0	D	B	70dB/A
11.00R20	16	150/146	K	16.0	D	B	70dB/A
11R22.5	16	148/145	M	17.0	D	B	70dB/A
12R22.5	16	152/148	M	16.0	C	B	70dB/A
12R22.5	18	152/149	K	16.0	C	B	70dB/A
275/80R22.5	16	149/146	M	16.0	D	B	70dB/A
295/80R22.5	16	152/148	M	17.0	D	B	70dB/A
315/80R22.5	20	156/150	L	17.0	C	B	70dB/A



## Дані малюнка протектора

Розмір	Глибина малюнка протектора	Ширина малюнка протектора
	мм	мм
9.00R20	2.5	5.0 - 6.0
10.00R20	2.5	6.0 - 7.0
11.00R20	2.5	6.0 - 7.0
11R22.5	2.5	6.0 - 7.0
12R22.5	2.5	7.0 - 8.0
275/80R22.5	2.5	6.0 - 7.0
295/80R22.5	2.5	7.0 - 8.0
315/80R22.5	2.5	7.0 - 8.0





M+S

# OH - 101 SUPER

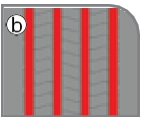
Всепозиційна шина, розроблена спеціально для кермової осі та далеких магістральних перевезень

OH - 101 SUPER



## #Українська

- Закриті суцільні ребра плечової зони забезпечують рівномірний знос протектора, тим самим продовжуючи термін служби машини.
- Чотири прямі кільцеві канали ефективно усувають воду з плями контакту, забезпечуючи надійне зчеплення.
- Оптимальна площа плями контакту та розташування канавок протектора покращують маневреність



## #Deutsch • Lenkachsreifen für den Einsatz im Fernverkehr

- FernverkehrGeschlossene und solide Schulterrippen verhindern unregelmäßige Abnutzung und sorgen so für eine längere Laufleistung.
- 4 gerade umlaufende Rillen leiten Wasser effektiv ab und sorgen für guten Grip auf der Straße.
- Optimale Grundfläche und Anordnung der Lamellen tragen zu einer überlegenen Manövrierfähigkeit bei.



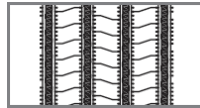
## #Français • Le pneu toutes positions, spécialement conçu pour les essieux directeurs pour le transport longue distance

- Les nervures d'épaulement solides et fermés résistent à l'usure irrégulière en offrant un potentiel kilométrique élevé.
- 4 larges rainures circumférentielles évacuent efficacement l'eau et donnent une meilleure adhérence sur la route.
- Le contact optimal au sol et la disposition des lamelles assurent une maniabilité supérieure.



Розмір	Норма стійкості	Індекс нвантаження	Індекс швидкості	Глибина протектора			
				mm			
315/80R22.5	20	156/150	L	17.0	C	B	69dB/A

### Дані малюнка протектора



Розмір	Глибина малюнка протектора	Ширина малюнка протектора
	мм	мм
315/80R22.5	2.5	7.0 - 8.0



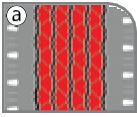
M+S



# OH - 102

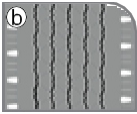
Шини для кермової осі та причепів для далекорейсових магістральних перевезень

OH - 102



**#Українська**

- a) Інноваційні ламельовані ребра протектора забезпечують додаткове зчеплення.
- b) Спеціальний склад гумотехнічної суміші знижує теплоутворення під час руху на високій швидкості
- v) Розширений протектор забезпечує високу зносостійкість та довгий пробіг шини.



**#Deutsch** • Reifen für Lenkachse und Trailer

- a) Innovative abgestufte Rippen erhöhen die Traktionsfähigkeit.
- b) Spezielle Mischung verringert die Hitzeentwicklung bei hohen Geschwindigkeiten.
- c) Breiteres Profil für maximale Verschleißfestigkeit und verbesserte Laufleistung.



**#Français** • Le pneu toutes positions pour le transport longue distance

- a) Les nervures étagées innovantes augmentent la capacité de traction.
- b) Le composé spécial réduit l'accumulation de chaleur lors de fonctionnement sur la haute Vitesse.
- c) La bande de roulement est plus large pour une résistance maximale à l'usure et l'amélioration de kilometrage.

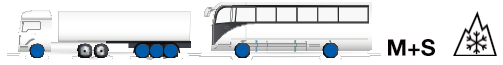
Розмір	Норма стійкості	Індекс нвантаження	Індекс швидкості	Глибина протектора			
				мм			
385/65R22.5	20	160	K	15.0	C	A	74dB/B

## Дані малюнка протектора



Розмір	Глибина малюнка протектора	Ширина малюнка протектора
	мм	мм
385/65R22.5	2.5	7.0 - 8.0





# OH - 107

Всепоziційна шина для регіональних далекорейсових перевезень для вантажівок та автобусів

OH - 107



## #Українська

- a) Пятиреберна конструкція протектора з чотирма широкими прямими каналами забезпечує чудове зчеплення шини з поверхнею дороги та підвищує точність кермового управління.
- б) Закриті ребра плечової зони та спеціальний склад гумотехнічної суміші протектора гарантують відмінну маневреність
- в) Поздовжні канали ефективно відводять воду з плями контакту, а канавки на центральних ребрах покращують ланцюгові характеристики.



## #Deutsch • Lenkachs-Reifen für den Einsatz im Nah- und Fernverkehr

- a) Fünf Rippen und vier gerade und breite Rillen für hervorragende Traktion und präzises Handling.
- b) Feste Schulterrippen und Spezial-Lauflflächenmischung widerstehen dem Scrubben.
- c) Lineare Rillen helfen bei der schnelleren Ableitung von Wasser und Kerben an den Innenrippen verbessern die Traktion.



## #Français • Le pneu toutes positions pour le transport régional (les camions et les bus)

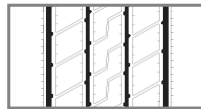
- a) Cinq nervures et quatre rainures droites et larges pour une traction excellente et une maniabilité précise.
- b) La nervure d'épaulement solide et le composé de bande de roulement spécial résiste au frottement.
- c) Les rainures linéaires aident à accélérer le drainage de l'eau et les encoches sur les nervures intérieures améliorent la traction.



Розмір	Норма стійкості	Індекс нвантаження	Індекс швидкості	Глибина протектора	D	A	ABC
				мм			
10.00R20	16	147/143	L	15.0	D	A	70dB/A
10.00R20	18	149/145	J	15.0	D	A	70dB/A
11R22.5	16	148/145	M	15.0	C	A	70dB/A
12R22.5	16	152/148	M	16.0	C	A	70dB/A
255/70R22.5	16	140/137	L	13.5	C	A	70dB/A
275/70R22.5	16	148/145	M	15.0	C	A	70dB/A
275/70R22.5	18	152/148	J	15.0	C	A	70dB/A
295/60R22.5*	16	150/147	K	13.0	C	A	70dB/A
295/80R22.5	16	152/148	M	15.0	C	A	70dB/A
295/80R22.5	18	154/150	M	15.0	C	A	70dB/A
315/60R22.5*	16	154/148	L	13.0	C	A	70dB/A
315/70R22.5	16	154/150	L	14.0	C	A	70dB/A
315/70R22.5	18	156/150	L	14.0	C	A	70dB/A
315/80R22.5	20	156/150	L	15.0	C	A	70dB/A
315/80R22.5	22	158/150	L	15.0	C	A	70dB/A

\* Ці розміри доступні в OH-107+

## Дані малюнка протектора



Розмір	Глибина малюнка протектора	Ширина малюнка протектора
	мм	мм
10.00R20	2.5	7.0 - 8.0
11R22.5	2.5	7.0 - 8.0
12R22.5	2.5	7.0 - 8.0
255/70R22.5	2.5	6.0 - 7.0
275/70R22.5	2.5	6.0 - 7.0
295/60R22.5	2.5	9.0 - 10.0
295/80R22.5	2.5	7.0 - 8.0
315/60R22.5	2.5	9.0 - 10.0
315/70R22.5	2.5	8.0 - 9.0
315/80R22.5	2.5	8.0 - 9.0



# OH - 108

Шини для кермової осі та причепів для далекорейсових магістральних перевезень

OH - 108



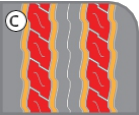
## #Українська

- a) Конструкція каркаса підвищеної міцності забезпечує відмінну ходимість в умовах перевантаження та руху на високій швидкості.
- b) Спеціальний склад гумотехнічної суміші продовжує термін експлуатації шини, а міцний каркас витримує багаторазове відновлення протектора
- в) Унікальний дизайн блоків і каналів протектора підвищує зчеплення на сухій та мокрій поверхні дороги



## #Deutsch • Trailer Reifen für den Fernverkehrseinsatz

- a) Fernverkehrseinsatz Verstärkte Ausführung zur Optimierung der Leistungsfähigkeit.
- b) Special Compound sorgt für längere Laufleistung und ein robustes Gehäuse, das mehreren Runderneuerungen standhält.
- c) Einzigartig geformte Profilblöcke und -rillen bieten hervorragenden Halt auf trockener und nasser Fahrbahn.



## #Français • Le pneu de remorque pour le transport longue distance

- a) La construction renforcée augmente les performances en cas de surcharge et de haute Vitesse.
- b) Le composé spécial assure plus de kilométrage et le boîtier robuste résiste à plusieurs rechapages.
- c) Les blocs de bande de roulement de forme unique et les rainures offrent une adhérence supérieure sur les surfaces sèches et humides.



Розмір	Нормативності	Індекс навантаження	Індекс швидкості	Глибина протектора			
				мм			
285/70R19.5	18	150/148	J	14.0	C	B	73dB/B
355/50R22.5	18	156	K	13.5	C	B	73dB/B
385/55R22.5	20	160	K	13.0	C	B	73dB/B
385/65R22.5	20	160	K	14.5	C	B	73dB/B
385/65R22.5	-	164	K	14.5	C	B	73dB/B

## Дані малюнка протектора



Розмір	Глибина малюнка протектора	Ширина малюнка протектора
	мм	мм
285/70R19.5	2.5	7.0 - 8.0
355/50R22.5	2.5	7.0 - 8.0
385/55R22.5	2.5	7.0 - 8.0
385/65R22.5	2.5	7.0 - 8.0



# OH - 109

Всепозиційна шина для далекорейсових магістральних перевезень

OH - 109



## #Українська

- a) Розширений протектор оптимізує площу плями контакту з дорогою, знижуючи інтенсивність зношування шини
- b) Суцільні широкі та закриті ребра плечової зони захищають від пошкоджень при маневруванні
- в) Розширені кільцеві канали ефективно відводять воду з плями контакту, а канавки на центральних ребрах забезпечують високі тягово-зчіпні характеристики.



## #Deutsch • Für alle Achspositionen im Fernverkehrseinsatz

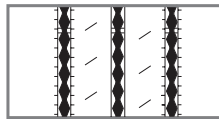
- a) Fernverkehrseinsatz Ein breiteres Profilmuster führt zu einer verbesserten Auflagefläche, die die Verschleißrate verringert.
- b) Solide, breite und geschlossene Schulterrippen widerstehen dem Abreiben beim Rangieren.
- c) Breitere umlaufende Rillen tragen zur effektiven Wasserableitung bei und die Einschnitte an den Innenrippen helfen beim Bremsen.



## #Français • Le pneu toutes positions pour le transport longue distance

- a) La large bande de roulement conduit à un contact optimal au sol, ce qui réduit le taux d'usure.
- b) Les nervures d'épaulement solides, larges et fermés résistent au frottement lors du manoeuvre.
- c) Les larges rainures circonférentielles aident dans le drainage efficace de l'eau et les lamelles sur des nervures intérieures aident à un freinage efficace.

Розмір	Норма стійкості	Індекс навантаження	Індекс швидкості	Глибина протектора	D	B	A B C
				мм			
215/75R17.5	16	135/133	K	10.0	D	B	71dB/B



### Дані малюнка протектора

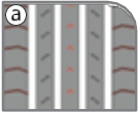
Розмір	Глибина малюнка протектора	Ширина малюнка протектора
	мм	мм
215/75R17.5	2.5	8.0 - 9.0



# OH - 110

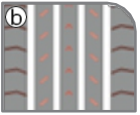
Всепозиційна шина, розроблена спеціально для кермової осі регіональних перевезень

OH - 110



## #Українська

- a) Направлений рисунок протектора забезпечує чудове керування на мокрій поверхні дороги.
- б) Спеціальний дизайн канавок покращує тягово-зчпні характеристики, скорочуючи гальмівний шлях на сухій та мокрій поверхнях дороги.
- в) Розширена плечова зона посилює захист від механічних ушкоджень.



## #Deutsch • Lenkachsreifen für den regionalen Einsatz

- a) Einsatz Unidirektionales Profildesign, das bei nasser Witterung ein extrem gutes Fahrverhalten bietet.
- b) Speziell entwickelte Lamellen sorgen für eine verbesserte Traktion und Griffigkeit, wodurch der Bremsweg sowohl bei trockenen als auch bei nassen Bedingungen verringert wird.
- c) Breitere Schultern erhöhen die Widerstandsfähigkeit gegen Aufprallschäden.



## #Français • Le pneu toutes positions, spécialement conçu pour les essieux directeurs pour le transport regional

- a) La bande de roulement unidirectionnelle fournit une très bonne maniabilité dans des conditions météorologiques humides.
- b) Les lamelles spécialement conçues offrent une meilleure traction et une adhérence en réduisant la distance de freinage dans des conditions sèches et humides.
- c) Les épaules plus larges améliorent la résistance contre les dommages dus à l'impact.



Розмір	Норма стійкості	Індекс нвантаження	Індекс швидкості	Глибина протектора			
				мм			
315/70R22.5	16	154/150	L	15.0	D	B	72dB/A
315/70R22.5	18	156/150	L	15.0	D	B	72dB/A

### Дані малюнка протектора



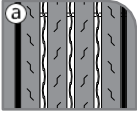
Розмір	Глибина малюнка протектора	Ширина малюнка протектора
	мм	мм
315/70R22.5	2.5	8.0 - 9.0



# OH - 111

Шина розроблена спеціально для осі причепа, що вільно котиться, для далекорейсових магістральних перевезень

OH - 111



## #Українська

- a) Енергозберігаючий склад гумотехнічної суміші забезпечує оптимальне тертя кочення.
- б) Конструкція каркасу підвищеної міцності забезпечує відмінну ходимість в умовах перевантаження.
- в) Розширений протектор оптимізує площу плями контакту з дорогою, знижуючи інтенсивність зношування шини.



## #Deutsch • Trailer-Reifen für den Einsatz im Fernverkehr

- a) FernverkehrOptimale Rollreibung durch energieeffizientes Compound.
- b) Robuste Konstruktion widersteht starker Belastung.
- c) Ein breiteres Profilmuster führt zu einer optimalen Aufstandsfläche, die die Verschleißrate verringert.



## #Français • Pneu spécialement conçu pour essieux tirés pour le transport longue distance

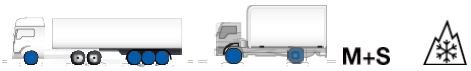
- a) Frottement de roulement optimal grâce au composé à haute efficacité énergétique.
- b) La construction robuste résiste à une charge importante.
- c) La large bande de roulement conduit à un contact optimal au sol, ce qui réduit le taux d'usure.



Розмір	Норма стійкості	Індекс нвантаження	Індекс швидкості	Глибина протектора			
				мм			
385/55R19.5	18	156	J	14.0	C	B	73dB/B
435/50R19.5	22	160	J	13.5	C	B	73dB/B
445/45R19.5	22	160	J	13.5	C	B	73dB/B

### Дані малюнка протектора

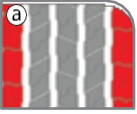
Розмір	Глибина малюнка протектора	Ширина малюнка протектора
	мм	мм
385/55R19.5	2.5	8.0 - 9.0
435/50R19.5	2.5	8.0 - 9.0
445/45R19.5	2.5	9.0 - 10.0



# OH - 112

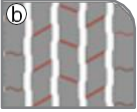
Всепозиційна шина для регіональних перевезень

OH - 112



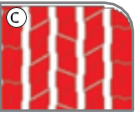
## #Українська

- Спеціально розроблений дизайн плечової зони попереджає пилкоподібний знос протектора, збільшуючи термін служби шини.
- Оптимальне розташування розділових канавок покращує тягово-зчіпні характеристики, скорочуючи гальмівну дистанцію як на сухій, так і мокрій поверхнях дороги.
- Багатофункціональний ступінчастий дизайн ребер протектора підвищує керуваність та стабільність руху



## #Deutsch • Reifen für alle achspositionen im regionalen Einsatz

- Speziell entwickelte Schultern verhindern das Tragen von Ferse und Zehen und sorgen so für eine längere Lebensdauer.
- Optimale Platzierung der Lamellen sorgt für verbesserte Traktion und Griffigkeit, wodurch der Bremsweg sowohl bei trockenen als auch bei nassen Bedingungen verringert wird.
- Vieleitiges Profildesign mit abgesetzten Rippen sorgt für verbessertes Handling und Fahrstabilität.



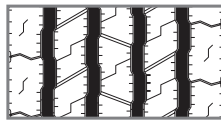
## #Français • Le pneu toutes positions pour le transport régional

- Les épaules spécialement conçues aident à prévenir l'usure de talon et de l'orteil en assurant une durée de vie plus longue.
- La disposition optimale des lamelles permet d'accroître la traction et l'adhérence en réduisant ainsi la distance de freinage dans des conditions sèches et humides.
- La bande de roulement polyvalente avec des nervures étagées assure une meilleure maniabilité et une stabilité de conduite.



Розмір	Норма стійкості	Індекс нвантаження	Індекс швидкості	Глибина протектора			
				мм			
7.00R16	12	117/116	L	13.0	D	B	68dB/A
7.50R16	14	122/118	L	13.5	D	B	68dB/A
8.25R16	16	132/130	L	14.0	D	B	68dB/A
9.5R17.5	14	129/127	L	14.0	D	B	68dB/A
9.5R17.5	18	143/141	J	14.0	D	B	68dB/A
215/70R17.5	12	126/124	M	12.0	D	B	68dB/A
215/75R17.5	12	126/124	M	14.0	D	B	68dB/A
215/75R17.5	16	135/133	K	14.0	D	B	68dB/A
225/80R17.5	14	123/122	L	13.0	D	B	68dB/A

## Дані малюнка протектора



Розмір	Глибина малюнка протектора	Ширина малюнка протектора
	мм	мм
7.00R16	2.5	5.6 - 6.0
7.50R16	2.5	5.6 - 6.0
8.25R16	2.5	6.0 - 7.0
9.5R17.5	2.5	7.0 - 8.0
215/70R17.5	2.5	7.0 - 8.0
215/75R17.5	2.5	7.0 - 8.0
225/80R17.5	2.5	7.0 - 8.0





# OH - 115

Всепозиційна шина для перевезень на дальню відстань та регіонального застосування

OH - 115



## #Українська

- a) Унікальний дизайн плеча та ламелі на центральних ребрах забезпечує покращене гальмування на вологій дорозі та рульове управління.
- b) Відштовхувачі каменів на кожній канавці запобігають утриманню каменів, таким чином, забезпечуючи кращу тягу та зчеплення з дорогою.
- в) Унікальний широкий малюнок протектора запобігає нерівномірному зносу та збільшує термін служби шини.
- г) Малюнок протектора з п'ятьма ребрами збільшує поверхню контакту та рівномірно розподіляє навантаження.



## #Deutsch • Für Alle Achspositionen im regional Einsatz

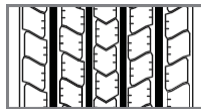
- a) Das Muster mit fünf Rippen maximiert den Oberflächenkontakt und trägt die Last gleichmäßig.
- b) Einzigartiges, breiteres Muster verhindert unregelmäßigen Verschleiß und verlängert die Lebensdauer der Reifen.
- c) Steinauswerfer an jeder Nut verhindern das Zurückhalten der Steine und sorgen so für eine bessere Traktion und Griffigkeit.



## #Français • Le pneu toutes positions pour le transport régional

- a) Le profil à cinq nervures maximise la surface de contact et supporte une charge uniformément.
- b) Le profil unique et plus large empêche l'usure irrégulière et améliore la durée de vie utile du pneu.
- c) Les éjecteurs de pierre sur chaque rainure empêchent la rétention de pierres en assurant ainsi une meilleure traction et adhérence.

Розмір	Норма стійкості	Індекс нвантаження	Індекс швидкості	Глибина протектора			
				мм			
215/75R17.5	12	126/124	M	12.0	D	B	70dB/A
215/75R17.5	14	128/126	M	12.0	D	B	70dB/A
215/75R17.5	16	135/133	K	12.0	D	B	70dB/A
215/75R17.5	18	143/141	J	12.0	D	B	70dB/A
225/75R17.5	12	129/127	M	13.0	D	B	70dB/A
235/75R17.5	14	132/130	M	13.0	D	B	70dB/A
235/75R17.5	16	135/133	K	13.0	D	B	70dB/A
235/75R17.5	18	143/141	J	13.0	D	B	70dB/A
245/70R17.5	16	136/134	M	13.0	D	B	70dB/A
245/70R17.5	18	143/141	J	13.3	D	B	70dB/A
245/70R19.5	16	136/134	L	15.0	D	B	70dB/A



## Дані малюнка протектора

Розмір	Глибина малюнка протектора	Ширина малюнка протектора
	мм	мм
215/75R17.5	2.5	7.0 - 8.0
225/75R17.5	2.5	7.0 - 8.0
235/75R17.5	2.5	7.0 - 8.0
245/70R17.5	2.5	7.0 - 8.0
245/70R19.5	2.5	7.0 - 8.0

NEW



# OH - 118

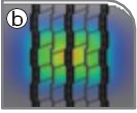
Ексклюзивно розроблений для положень осі причепа з вільним рухом для регіонального застосування

OH - 118



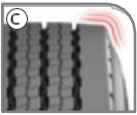
## #Українська

- a) Унікальний дизайн протектора з твердими плечовими ребрами та змінними ламелями на внутрішніх ребрах, що забезпечує збільшений пробіг, кращу паливну ефективність і низький рівень шуму.
- б) Оптимізований профіль протектора з квадратним відбитком, що зменшує швидкість зношування.
- в) Круглі тверді плечі протистоять бічному стиранню на вузьких поворотах під час використання осі причепа



## #Deutsch • Ausschließlich für frei rollende Anhängerachsepositionen für regionale Anwendungen konzipiert

- a) Einzigartiges Profildesign mit massiven Schulterrippen und variablen Lamellen auf den Innenrippen, das eine höhere Kilometerleistung, eine bessere Kraftstoffeffizienz und eine geringere Geräuschentwicklung ermöglicht
- b) Optimiertes Profil mit quadratischer Aufstandsfläche für geringeren Verschleiß
- c) Runde, massive Schultern widerstehen seitlichem Scheuern in engen Kurven beim Einsatz auf Anhängerachsen



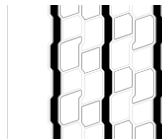
## #Français • Exclusivement conçu pour les positions d'essieu de remorque à roulement libre pour des applications régionales

- a) Une conception unique de la bande de roulement avec des nervures d'épaulement solides et des lamelles variables sur les nervures intérieures qui permettent d'améliorer le kilométrage, le rendement énergétique et le bruit
- b) Profil optimisé de la bande de roulement avec une empreinte carrée qui réduit le taux d'usure
- c) Les épaulements ronds solides résistent au frottement latéral dans les virages serrés lors de l'utilisation d'essieux de remorque



Розмір	Норма стійкості	Індекс нвантаження	Індекс швидкості	Глибина протектора	C	B	73dB/B
				мм			
245/70R19.5	18	141/140	J	12.5	C	B	73dB/B
265/70R19.5	18	143/141	J	14	C	B	73dB/B

### Дані малюнка протектора



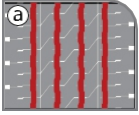
Розмір	Глибина малюнка протектора	Ширина малюнка протектора
	мм	мм
245/70R19.5	2.5	7.0-8.0
265/70R19.5	2.5	7.0-8.0



# OH - 119

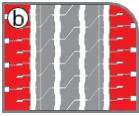
Шина керуючої осі для далекорейсових і регіональних перевезень

OH - 119



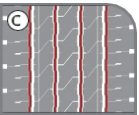
## #Українська

- Оптимізована конструкція канавок для далекорейсового та регіонального використання.
- Міцна конструкція плеча для кращої керуваності та експлуатації.
- Ежектори каменів у всіх канавках захищають зону корони від проникнення каменів для безпечного водіння



## #Deutsch • Lenkachsreifen für Regional- und Langstreckenwendungen

- Optimiertes Rillendesign für den regionalen Einsatz auf Langstrecken.
- Festes Schulterdesign für besseres Handling und Lenkverhalten.
- Steinauswerfer in allen Rillen schützen den Kronenbereich vor dem Eindringen von Steinen für sicheres Fahren.



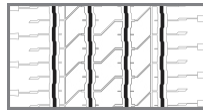
## #Français • Le pneu pour les essieux directeurs pour le transport longue distance et le transport régional

- La conception des rainures optimisée pour le transport longue distance et le transport régional.
- La conception d'épaule solide pour une maniabilité précise et une meilleure performance de conduite.
- Les éjecteurs de pierre sur toutes les rainures protègent la zone de ceinture de la pénétration des pierres en assurant la sécurité de la conduite.



Розмір	Норма стійкості	Індекс навантаження	Індекс швидкості	Глибина протектора			
				мм			
385/65R22.5	20	160	K	15.0	C	A	72dB/B
385/65R22.5	22	164	K	15.0	C	A	72dB/B

### Дані малюнка протектора



Розмір	Глибина малюнка протектора	Ширина малюнка протектора
	мм	мм
385/65R22.5	2.5	7.0 - 8.0

NEW



# OH - 120

Шина керуючої осі для регіональних перевезень

OH - 120



## #Українська

- a) Більша ширина протектора та тривимірна конструкція ламелей забезпечують відмінне зчеплення та покращену керуваність у сухих, мокрих та снігових умовах
- б) Оптимізована конструкція канавок, щоб уникнути пошкодження від проникнення каменів
- в) Міцна конструкція плечового ребра для опору нерівномірному зносу



## #Deutsch • Lenkachsreifen für regionale Anwendungen

- a) Die größere Profilbreite und das 3D-Lamellendesign bieten eine hervorragende Traktion und ein verbessertes Lenkverhalten bei trockenen, nassen und verschneiten Bedingungen
- b) Optimiertes Rillendesign zur Vermeidung von Schäden durch eindringende Steine
- c) Starkes Schulterrippendesign für ungleichmäßige Abnutzung



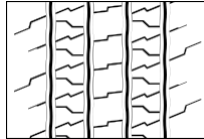
## #Français • Pneu pour essieu moteur pour des applications régionales

- a) La largeur plus importante de la bande de roulement et la conception des lamelles en 3D offrent une excellente traction et des performances de direction améliorées sur le sec, le mouillé et la neige
- b) Conception optimisée des rainures pour éviter les dommages causés par la pénétration des pierres
- c) Nervures d'épaulement solides pour résister à l'usure irrégulière

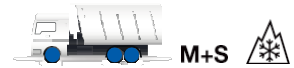


Розмір	Норма стійкості	Індекс нвантаження	Індекс швидкості	Глибина протектора			
				мм			
265/70R19.5	16	140/138	M	13.0	C	B	74dB/B
285/70R19.5	16	146/144	M	13.0	C	B	74dB/B
305/70R19.5	18	148/145	M	13.5	C	B	74dB/B

### Дані малюнка протектора



Розмір	Глибина малюнка протектора	Ширина малюнка протектора
	мм	мм
265/70R19.5	2.5	7.0-8.0
285/70R19.5	2.5	7.0-8.0
305/70R19.5	2.5	7.0-8.0



# OH - 201

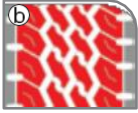
Всепозиційна шина для доріг та бездоріжжя

OH - 201



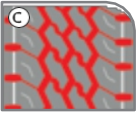
## #Українська

- a) Грунтозачепи плечової зони захищають шину від ударних ушкоджень, покращують зчеплення на сухій та мокрій поверхні дороги.
- b) Спеціально розроблений зигзагоподібний дизайн протектора гарантує граничну стійкість до сколів та порізів за умови бездоріжжя
- c) Поглиблений протектор забезпечує довгий пробіг, а розширені канали протектора ефективно відводять воду з контактної плями



## #Deutsch • Für alle Achs-Positionen im gemischten Einsatz

- a) Stollen an den Schultern halten Stößen stand und verbessern die Traktionsleistung bei trockenen und nassen Bedingungen.
- b) Spezielles Zick-Zack-Profildesign, das außergewöhnlich widerstandsfähig gegen Abplatzen und Schneiden im Gelände ist.
- c) Ein tieferes Profil sorgt für längere Laufleistung und breitere Rillen helfen bei der effektiven Wasserableitung.



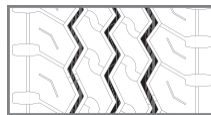
## #Français • Le pneu toutes positions pour les applications de services mixtes

- a) Barrettes des épaulements résistent aux chocs et améliorent les performances de traction dans les conditions sèches et humides.
- b) La conception zig zag spéciale de la bande de roulement offre une résistance extraordinaire contre l'écaillage dans les conditions les plus extrêmes.
- c) La bande de roulement plus profonde offre plus de kilométrage et les rainures plus larges aident à l'évacuation efficace de l'eau.



Розмір	Норма стійкості	Індекс нвантаження	Індекс швидкості	Глибина протектора			
				мм			
7.50R16	14	122/118	L	13.5	D	B	71dB/A
8.25R16	16	132/130	L	13.5	D	B	71dB/A
10.00R20	16	147/143	L	18.0	D	B	71dB/A
10.00R20	18	149/145	J	18.0	D	B	71dB/A
11.00R20	16	150/146	K	15.5	D	B	71dB/A
11.00R20	18	152/149	K	16.0	D	B	71dB/A
12.00R20	18	154/150	K	17.0	D	B	71dB/A
11R22.5	16	148/145	L	16.0	D	B	71dB/A
295/80R22.5	16	152/148	M	17.0	D	B	71dB/A
315/80R22.5	20	156/150	L	15.0	D	B	73dB/B
325/95R24	22	162/160	K	19.0	D	B	71dB/A

## Дані малюнка протектора



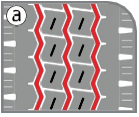
Розмір	Глибина малюнка протектора	Ширина малюнка протектора
	мм	мм
7.50R16	2.5	3.0 - 4.0
8.25R16	2.5	6.0 - 7.0
10.00R20	2.5	6.0 - 7.0
11.00R20	2.5	7.0 - 8.0
12.00R20	2.5	7.0 - 8.0
11R22.5	2.5	7.0 - 8.0
295/80R22.5	2.5	7.0 - 8.0
315/80R22.5	2.5	7.0 - 8.0
325/95R24	2.5	7.0 - 8.0



# OH - 202+

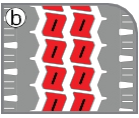
Всепоziційна шина для дорiг та бездорiжжя

OH - 202+



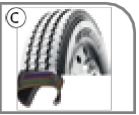
## #Українська

- a) Ширші зигзагоподібні канавки забезпечують чудову евакуацію води та експлуатацію на дорозі та по бездоріжжю
- б) Унікальна конструкція блоків забезпечує гарне зчеплення та рух.
- в) Посилений каркас витримує серйозні перевантаження.



## #Deutsch • Allzweckreifen für gemischte Einsätze

- a) Breitere Zickzack-Rillen bieten eine ausgezeichnete Wasserbewegung und hervorragende Leistung - auf und abseits der Straße.
- b) Einzigartiges Blockdesign, das hervorragende Bodenhaftung und Grip bietet.
- c) Verstärkte Karkasse, die starken Überlastungen standhält.



## #Français • Le pneu toutes positions pour les applications de services mixtes

- a) Les rainures zig zag plus larges aident à l'évacuation efficace de l'eau et offrent des performances excellentes dans les conditions routières et hors-route.
- b) La conception unique des pavés fournit une grande force de traction et une bonne adhérence.
- c) Une carcasse renforcée résiste à une charge importante.



Розмір	Норма стійкості	Індекс нвантаження	Індекс швидкості	Глибина протектора	C	A	73dB/B
				мм			
12.00R24	20	160/156	K	14.0			

### Дані малюнка протектора



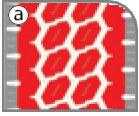
Розмір	Глибина малюнка протектора	Ширина малюнка протектора
	мм	мм
12.00R24	2.5	8.0 - 9.0



# OH - 203

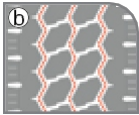
Всепозиційна шина для доріг та бездоріжжя

OH - 203



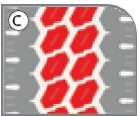
**#Українська**

- a) Спеціально розроблений зигзагоподібний дизайн протектора гарантує граничну стійкість до сколів та порізів на дорозі та в умовах бездоріжжя.
- б) Функція самоочищення трьох кільцевих каналів сприяє ефективному видаленню каменів із протектора, покращуючи ремонтпридатність шини.
- в) Інноваційний блоковий дизайн протектора та оптимальне розташування канавок забезпечує чудове зчеплення за будь-яких погодних умов.



**#Deutsch** • Für alle Achs-Positionen im gemischten Einsatz

- a) MieszanejDas spezielle Zick-Zack-Profil widersteht Schnitten und Spänen in gemischten Serviceanwendungen.
- b) Steinauswerfer in allen 3 Rillen schützen den Reifen vor Steinretention und verbessern die Runderneuerbarkeit.
- c) Innovatives Profilblockdesign und gut positionierte Lamellen sorgen für bemerkenswerte Traktion bei allen Wetterbedingungen.



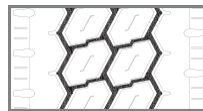
**#Français** • Le pneu toutes positions pour les applications de services mixtes

- a) La conception zig zag spéciale de la bande de roulement résiste aux coupures et l'arrachement dans les applications de services mixtes.
- b) Les éjecteurs de pierre dans les 3 rainures protègent le pneu de rétention en pierre en améliorant la capacité de rechapage.
- c) Le design innovant de pavé de bande de roulement et les lamelles bien positionnées donnent une traction remarquable dans toutes les conditions météorologiques.



Розмір	Норма стійкості	Індекс навантаження	Індекс швидкості	Глибина протектора			
				мм			
385/65R22.5	20	160	K	16.0	C	A	73dB/B

Дані малюнка протектора



Розмір	Глибина малюнка протектора	Ширина малюнка протектора
	мм	мм
385/65R22.5	2.5	7.0 - 8.0



# OH - 204

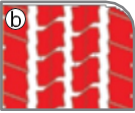
Всепозиційна шина для доріг та бездоріжжя

OH - 204



## #Українська

- a) Спеціально сконструйований брекерний пояс гранично підвищує міцність каркасу.
- б) Оптимальне розташування блоку протектора покращує зчеплення на сухій та мокрій поверхнях дороги.
- в) Підвищена міцність борту шини гарантує стабільність водіння у найважчих умовах експлуатації.



## #Deutsch • Für alle Achs-Positionen im gemischten Einsatz

- a) Speziell entwickelte Gürtelstruktur verbessert die Haltbarkeit der Gehäuse.
- б) Gut positionierte Profilblöcke sorgen für eine bessere Traktion auf trockenen und nassen Oberflächen.
- с) Optimale Wulstfestigkeit, um starken Belastungen standzuhalten und stabiles Fahren zu ermöglichen.



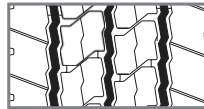
## #Français • Le pneu toutes positions pour les applications de services mixtes

- a) La structure de ceinture spécialement conçue améliore la durabilité des boîtiers.
- б) Les pavés de bande de roulement bien placés fournissent une traction améliorée sur les surfaces sèches et humides.
- с) La résistance des billes optimale pour résister à un stress sévère et offrir une conduite stable.



Розмір	Норма стійкості	Індекс нвантаження	Індекс швидкості	Глибина протектора			
				мм			
265/70R19.5	18	143/141	J	14.0	D	A	72dB/B

### Дані малюнка протектора



Розмір	Глибина малюнка протектора	Ширина малюнка протектора
	мм	мм
265/70R19.5	2.5	7.0 - 8.0

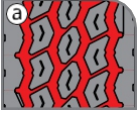




# OH - 209

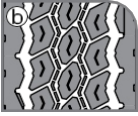
Всепозиційна шина для доріг та бездоріжжя

OH - 209



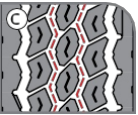
## #Українська

- Відштовхувачі каменів, розміщені в центральних канавках, запобігають утриманню каменів.
- Нарізка канавок на великих ламелях протектора забезпечують відмінну тягову здатність та опір абразивному зношуванню
- Глибокий протектор сприяє збільшенню пробігу та терміну служби шини.



## #Deutsch • Für alle Achs-Positionen im gemischten Einsatz

- Einsatz Ein tieferes Profil hilft dabei, die Kilometerleistung und die Lebensdauer der Reifen zu erhöhen.
- Das Aufnehmen auf den großen Profilblöcken sorgt für hervorragende Traktions- und Abriebfestigkeit.
- Steinauswerfer in zentralen Rillen verhindern das Zurückhalten von Steinen.



## #Français • Le pneu toutes positions pour les applications de services mixtes

- La bande de roulement plus profonde contribue à augmenter le kilométrage et la durée de vie des pneus.
- Les grands crampons fournissent une capacité de traction et une résistance exceptionnelle à l'abrasion.
- Les éjecteurs de pierre placés dans des rainures centrales empêchent la rétention de pierres.



Розмір	Норма стійкості	Індекс нвантаження	Індекс швидкості	Глибина протектора			
				мм			
12R22.5	18	152/149	K	16.5	D	B	73dB/B
315/80R22.5	20	156/150	L	15.0	C	B	73dB/B



### Дані малюнка протектора

Розмір	Глибина малюнка протектора	Ширина малюнка протектора
	мм	мм
12R22.5	2.5	7.0-8.0
315/80R22.5	2.5	7.0-8.0



# OH - 210

Всепозиційна шина для доріг та бездоріжжя

OH - 210



## #Українська

- Ширші зигзагоподібні канавки забезпечують чудове відведення води та експлуатацію на дорозі та по бездоріжжю.
- Унікальна конструкція блоків забезпечує чудове зчеплення та рух.
- Посилений каркас витримує серйозні перевантаження.



## #Deutsch • Für alle Achs-Positionen im gemischten Einsatz

- EinsatzBreitere Zick-Zack-Rillen bieten hervorragende Wasserableitung und hervorragende Leistung - auf und abseits der Straße.
- Neuartiges Blockdesign sorgt für hervorragende Traktion und Griffigkeit.
- Verstärkte Karkasse.



## #Français • Le pneu toutes positions pour les applications de services mixtes

- Les rainures zig-zag plus larges aident à l'évacuation efficace de l'eau et offrent des performances excellentes dans les conditions routières et hors-route.
- La conception unique des pavés fournit une grande force de traction et une bonne adhérence.
- Une carcasse renforcée résiste à une charge importante.



Розмір	Норма стійкості	Індекс нвантаження	Індекс швидкості	Глибина протектора			
				мм			
12.00R20	18	154/150	K	14.5	D	A	71dB/A
13R22.5	18	156/150	K	18.5	D	A	71dB/A



### Дані малюнка протектора

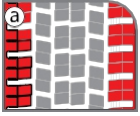
Розмір	Глибина малюнка протектора	Ширина малюнка протектора
	мм	мм
12.00R20	2.5	7.0-8.0
13R22.5	2.5	7.0-8.0



# OH - 301

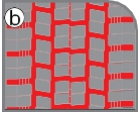
Шина провідної осі для регіональних перевезень

OH - 301



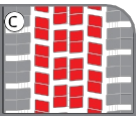
## #Українська

- a) Спеціально сконструйований брекерний пояс гранично підвищує міцність каркасу.
- б) Оптиміальне розташування блоків протектора покращує зчеплення на сухій та мокрій поверхні дороги.
- в) Підвищена міцність борту шини гарантує стабільність.



## #Deutsch • Antriebsreifen für den regionalen Einsatz

- a) Breite und offene Schulter für eine bessere Traktion.
- b) Tiefe Rillen für eine längere Lebensdauer.
- c) Gut positionierte Profilblöcke, für mehr Sicherheit auf nassen Fahrbahnen.



## #Français • Le pneu pour les essieux directeurs pour le transport régional

- a) De larges ouvertures rainures aux épaules fournissent une force de traction supplémentaire.
- b) Les rainures plus profondes assurent plus de kilométrage et une meilleure évacuation de l'eau.
- c) Les pavés de bande de roulement bien placés fournissent une traction améliorée sur les surfaces sèches et humides.



Розмір	Норма стійкості	Індекс нвантаження	Індекс швидкості	Глибина протектора			
				мм			
10.00R20	16	147/143	L	18	D	B	75dB/B
11.00R20	16	150/146	K	16	D	B	75dB/B
11R22.5	16	148/145	M	19	D	B	75dB/B
12R22.5	16	152/148	M	22	D	B	75dB/B
295/75R22.5	16	148/145	M	22	D	B	75dB/B
295/80R22.5	16	152/148	M	22	D	B	75dB/B
315/70R22.5	16	154/150	L	22	D	B	75dB/B
315/80R22.5	20	156/150	L	22	D	B	75dB/B

## Дані малюнка протектора



Розмір	Глибина малюнка протектора	Ширина малюнка протектора
	мм	мм
10.00R20	2.5	6.0 - 7.0
11.00R20	2.5	6.0 - 7.0
11R22.5	2.5	6.0 - 7.0
12R22.5	2.5	7.0 - 8.0
295/75R22.5	2.5	7.0 - 8.0
295/80R22.5	2.5	7.0 - 8.0
315/70R22.5	2.5	7.0 - 8.0
315/80R22.5	2.5	7.0 - 8.0



# OH - 306

Всепозиційна шина для доріг та бездоріжжя

OH - 306



## #Українська

- Широкий малюнок протектора забезпечує максимальний контакт із поверхнею, отже, запобігає нерівномірному зносу, широка плечова зона забезпечує міцне зчеплення та покращує керування поворотами.
- Уніфікована конструкція колоди дає можливість рівномірно нести навантаження.
- Глибші та ширші канавки збільшують пробіг і багаторазове відновлення протектора.



## #Deutsch • Für alle Achs-Positionen im gemischten Einsatz

- Ein breites Profil sorgt für maximalen Kontakt mit der Straße und verhindert so unregelmäßigen Verschleiß.
- Die breite Schulter bietet festen Halt und verbessert die Handhabung in Kurven.
- Das einheitliche Log-Design ermöglicht eine gleichmäßige Lastenverteilung. Tiefere und breitere Rillen für eine hohe Laufleistung.

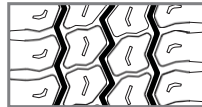


## #Français • Le pneu toutes positions pour les applications de services mixtes

- Une large bande de roulement assure un contact adéquat avec la surface ce qui empêche l'usure irrégulière, une large épaule assure une tenue de route et maintient le grip en virage.
- La conception des barrettes uniforme donne la capacité pure à supporter la charge uniformément.
- Les rainures plus profondes et plus larges augmentent le kilométrage et résistent à plusieurs rechapages.



Розмір	Норма стійкості	Індекс навантаження	Індекс швидкості	Глибина протектора			
				мм			
425/65R22.5	20	165	K	18.0	C	B	75dB/B
445/65R22.5	20	169	K	18.0	C	B	72dB/A



## Дані малюнка протектора

Розмір	Глибина малюнка протектора	Ширина малюнка протектора
	мм	мм
425/65R22.5	2.5	7.0 - 9.0
445/65R22.5	2.5	7.0 - 9.0



# OH - 311

Шина провідної осі для регіональних перевезень

OH - 311



## #Українська

- Креативний дизайн моделі із 5 шипами створений для міцного зчеплення та здатності проходити повороти.
- Конструкція відкритої плечової зони, яка сприяє швидшій евакуації води, забезпечує гарне зчеплення з дорогою.
- Більш глибокі та широкі канавки покращують пробіг та збільшують термін служби.



## #Deutsch • Antriebsachsreifen für regionale Anwendungen

- Kreatives Design des 5-Lug-Musters für festen Griff und Kurvenfahrt.
- Offene Schulterkonstruktion, die eine schnellere Evakuierung von Wasser gewährleistet und einen guten Straßengriff bietet.
- Tiefere und breitere Rillen erhöhen die Kilometerleistung und erhöhen die Lebensdauer.



## #Français • Pneu d'essieu moteur pour application régionale

- La conception créative de profil à cinq barrettes est spécialement conçue pour une traction solide et la capacité de prise de virage.
- La conception d'épaule ouverte assure évacuation de l'eau plus rapide en offrant une bonne adhérence.
- Les rainures plus profondes et plus larges augmentent le kilométrage et améliorent la durée d'utilisation.



Розмір	Норма стійкості	Індекс нвантаження	Індекс швидкості	Глибина протектора	E	C	70dB/A
				мм			
9.5R17.5	14	129/127	L	14.0	E	C	70dB/A
9.5R17.5	18	143/141	J	14.0	E	C	70dB/A
215/75R17.5	14	128/126	M	13.0	E	C	70dB/A
215/75R17.5	16	135/133	K	13.0	E	C	70dB/A
225/75R17.5	12	129/127	M	15.0	E	C	70dB/A
235/75R17.5	14	132/130	M	13.0	E	C	70dB/A
235/75R17.5	18	143/141	J	13.0	E	C	70dB/A
245/70R19.5	16	136/134	L	15.0	E	C	71dB/A
315/60R22.5*	16	154/148	L	17.8	E	C	75dB/B

\* Цей розмір доступний у OH-311+

## Дані малюнка протектора



Розмір	Глибина малюнка протектора	Ширина малюнка протектора
	мм	мм
9.5R17.5	2.5	7.0 - 8.0
215/75R17.5	2.5	7.0 - 8.0
225/75R17.5	2.5	7.0 - 8.0
235/75R17.5	2.5	7.0 - 8.0
245/70R19.5	2.5	7.0 - 8.0
315/60R22.5	2.5	7.0 - 8.0



M+S POR

# OH - 312

Шни провідного мосту автомобіля для бездоріжжя

OH - 312



## #Українська

- a) Агресивний малюнок протектора шини, який забезпечує відмінну тягу у важких дорожніх умовах.
- б) Великі ґрунтозачепи, матеріал, стійкий до порізів та проколів, здатні витримати важкі умови при застосуванні на ґравійній поверхні та/або у будівництві;
- в) Глибокі широкі канавки збільшують пробіг, а також термін служби шини.
- в) Відкрита конструкція плеча сприяє швидшому видаленню води, забезпечуючи гарне зчеплення з дорогою

## #Deutsch • Antriebsreifen für den Gelände Einsatz

- a) Aggressives Profil mit hervorragender Traktion unter schwierigen Bedingungen mit tieferen und breiteren Rillen, die die Kilometerleistung sowie die Lebensdauer erhöhen.
- b) Spezielle Komponenten schützen vor Beschädigungen auch unter schweren Bedingungen.
- c) Offene Schultern für eine schnelle Wasserableitung.



## #Français • Le pneu pour essieux directeurs destiné à la conduite tout-terrain

- a) Une bande de roulement agressive fournit une grande force de traction en conditions sévères avec les rainures plus profondes et plus larges qui augmentent le kilométrage et améliorent la durée d'utilisation.
- b) De larges barrettes, le composé de la bande de roulement résistant aux coupures et l'arrachement supportent des conditions extrêmes de gravier / chantier.
- c) La conception d'épaule ouverte assure évacuation de l'eau plus rapide en offrant une bonne adhérence.



Розмір	Норма стійкості	Індекс нвантаження	Індекс швидкості	Глибина протектора	
				мм	
11R22.5	16	148/145	K	21.0	Не застосовується для категорії POR
12R22.5	18	152/149	K	23.0	
295/80R22.5	16	152/148	K	21.0	

### Дані малюнка протектора



Розмір	Глибина малюнка протектора	Ширина малюнка протектора
	мм	мм
11R22.5	2.5	6.0 - 7.0
12R22.5	2.5	7.0 - 8.0
295/80R22.5	2.5	7.0 - 8.0



# OH - 312+

Шини провідного мосту автомобіля для бездоріжжя

OH - 312+



## #Українська

- a) Агресивний малюнок протектора, який забезпечує чудове зчеплення у важких умовах, з більш глибокими та широкими канавками, які покращують пробіг та збільшують термін служби.
- b) Великі виступи, стійкість до порізів і сколів витримують умови пробігу на гравію / перешкодах
- в) Конструкція відкритої плечової зони надає швидшу евакуацію води, забезпечуючи хороше зчеплення з дорогою. Спеціально розроблені ламелі на блоках протектора забезпечують ефективний рух на засніжених дорогах.

## #Deutsch • Antriebsreifen für den OFF-Road-Einsatz

- a) Offen Schultern für eine schnelle Wasserableitung und einen guten Grip.
- b) Tiefe und breite Rillen erhöhen die Kilometerleistung und verbessern die Lebensdauer.
- c) Offene Schulterkonstruktion, die eine schnellere Evakuierung des Wassers gewährleistet und für guten Straßengriff sorgt. Speziell entwickelte Lamellen auf den Profilblöcken gewährleisten sehr guten Halt auf Schnee.



## #Français • Le pneu pour essieux directeurs destiné à la conduite tout-terrain

- a) Une bande de roulement agressive fournit une grande force de traction en conditions sévères avec les rainures plus profondes et plus larges qui augmentent le kilométrage et améliorent la durée d'utilisation.
- b) De larges barrettes, le composé de la bande de roulement résistant aux coupures et l'arrachement supportent des conditions extrêmes de gravier / chantier.
- c) La conception d'épaule ouverte assure évacuation de l'eau plus rapidement en offrant une bonne adhérence, des lamelles spécialement conçues sur les blocs de bande de roulement améliorent l'adhérence sur la neige.



Розмір	Норма стійкості	Індекс нвантаження	Індекс швидкості	Глибина протектора				
				мм				
13R22.5	18	156/150	K	22.0	E	A		75dB/B
315/80R22.5	20	156/150	K	22.0	D	A		75dB/B



### Дані малюнка протектора

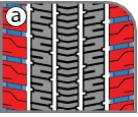
Розмір	Глибина малюнка протектора	Ширина малюнка протектора
	мм	мм
13R22.5	2.5	7.0 - 8.0
315/80R22.5	2.5	7.0 - 8.0



# OH - 319

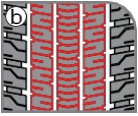
Всепозиційна шина для далекорейсових магістральних перевезень

OH - 319



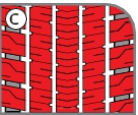
## #Українська

- a) Закрите плече з неглибокими бічними канавками забезпечує чудову стійкість до нерівномірного зносу.
- б) Малюнок з 5 ребрами та ширший протектор, що рухається, забезпечує довший пробіг.
- в) Оптимізований дизайн шаблону для зниження рівня шуму.



## #Deutsch • Antriebsreifen für den Fernverkehr

- a) Eine geschlossene Schulter mit flachen seitlichen Rillen bietet eine hervorragende Beständigkeit gegen unregelmäßigen Verschleiß.
- b) Das 5-Rippen-Muster und das breitere Laufflächenprofil sorgen für längere Laufleistung.
- c) Optimiertes Musterdesign zur Verringerung der Laufgeräusche.



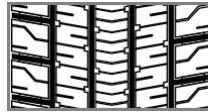
## #Français • Le pneu pour les essieux directeurs pour le transport longue distance

- a) Les nervures d'épaulement fermées avec des rainures latérales peu profondes résistent à l'usure irrégulière.
- b) Le profil à 5 nervures et la bande de roulement plus large offre plus de kilométrage.
- c) La sculpture optimisée pour le niveau de bruit réduit.



Розмір	Норма стійкості	Індекс нвантаження	Індекс швидкості	Глибина протектора	C	C	74dB/B
				мм			
315/70R22.5	16	154/150	L	16.5	C	C	74dB/B
315/80R22.5	20	156/150	L	16.5	C	C	74dB/B

### Дані малюнка протектора



Розмір	Глибина малюнка протектора	Ширина малюнка протектора
	мм	мм
315/70R22.5	2.5	7.0 - 8.0
315/80R22.5	2.5	7.0 - 8.0

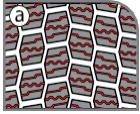




# OH - 320

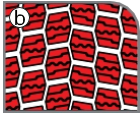
Шина провідної осі для регіональних перевезень

OH - 320



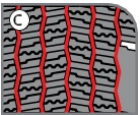
## #Українська

- a) Унікальні ламелі на всіх блоках протектора покращують зчеплення на мокрій дорозі та снігу.
- b) Оптимізована конструкція блоку протистоїть нерегулярному зносу (знос протектора та ребер).
- в) Зигзагоподібні канавки забезпечують відмінне зчеплення з дорогою на будь-яких умовах.



## #Deutsch • Antriebsreifen für den Regionalverkehr

- a) Einzigartige Lamellen an allen Profilblöcken verbessern die Nasshaftung und die Schneegrifflleistung.
- b) Optimiertes Blockdesign widersteht unregelmäßiger Abnutzung (Fersen- und Zehenverschleiß).
- c) Zick-Zack-Rillen bieten eine ausgezeichnete Traction bei allen Straßenzuständen.

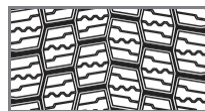


## #Français • Le pneu pour les essieux directeurs pour le transport régional

- a) La conception unique des lamelles sur les blocs de bande de roulement améliore l'adhérence sur sol mouillé et sur la neige.
- b) La conception des blocs optimisée résiste à l'usure irrégulière (usure en dent de scie).
- c) Les rainures zig-zag offrent une traction excellente dans toutes les conditions de la route.



Розмір	Норма стійкості	Індекс нвантаження	Індекс швидкості	Глибина протектора			
				мм			
11R22.5	16	148/145	M	18.0	D	C	74dB/B
275/70R22.5	16	148/145	M	18.0	D	B	74dB/B
295/80R22.5	16	152/148	M	20.0	D	C	74dB/B
315/70R22.5	16	154/150	L	21.5	D	C	74dB/B
315/80R22.5	20	156/150	L	21.5	D	C	74dB/B



## Дані малюнка протектора

Розмір	Глибина малюнка протектора	Ширина малюнка протектора
	мм	мм
11R22.5	2.5	7.0 - 8.0
275/70R22.5	2.5	6.0 - 7.0
295/80R22.5	2.5	7.0 - 8.0
315/70R22.5	2.5	7.0 - 8.0
315/80R22.5	2.5	7.0 - 8.0

NEW



# OH - 322

Шина провідної осі для регіональних перевезень

OH - 320



## #Українська

- a) Унікальна конструкція кута блоку запобігає зносу шини, а жорсткі ребра на плечовій зоні запобігають розриву блоку
- б) Більша ширина протектора та міцніші блоки забезпечують підвищену стабільність, довший пробіг та кращу керуваність
- в) Спеціально розроблені 3D ламелі забезпечують скорочення гальмівного шляху в сухих, мокрих і снігових умовах



## #Deutsch • Antriebsachsreifen für regionale Anwendungen

- a) Einzigartiges Blockwinkeldesign verhindert die Abnutzung von Ferse und Spitze und starre Schulterrippen verhindern das Reißen der Blöcke
- b) Eine breitere Lauffläche und stärkere Blöcke sorgen für mehr Stabilität, eine höhere Kilometerleistung und bessere Handlungseigenschaften
- c) Speziell entwickelte 3D-Lamellen sorgen für einen kürzeren Bremsweg bei Trockenheit, Nässe und Schnee



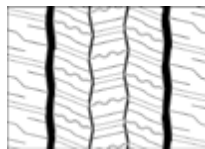
## #Français • Pneu d'essieu moteur pour des applications régionales

- a) La conception unique de l'angle du bloc empêche l'usure du talon et de la pointe et les nervures d'épaulement rigides empêchent le déchirement du bloc.
- b) La largeur accrue de la bande de roulement et la solidité des blocs assurent une meilleure stabilité, un kilométrage plus long et une meilleure tenue de route
- c) Les lamelles 3D spécialement conçues réduisent la distance de freinage sur le sec, le mouillé et la neige



Розмір	Норма стійкості	Індекс навантаження	Індекс швидкості	Глибина протектора			
				мм			
245/70R17.5	16	136/134	M	13.5	C	B	74dB/B
265/70R19.5	16	140/138	M	14.5	C	B	74dB/B
285/70R19.5	16	146/144	M	14.5	C	B	74dB/B

### Дані малюнка протектора



Розмір	Глибина малюнка протектора	Ширина малюнка протектора
	мм	мм
245/70R17.5	2.5	7.0 - 8.0
265/70R19.5	2.5	7.0 - 8.0
285/70R19.5	2.5	7.0 - 8.0



M+S



POR

# OH - 402

Шини провідного мосту автомобіля для бездоріжжя

OH - 402



**#Українська**

- a) Конструкція відкритої плечової зони, яка сприяє швидкій евакуації води, забезпечує гарне зчеплення з дорогою.
- b) Рівномірний блоковий малюнок із більш широким малюнком протектора забезпечує максимальний контакт із поверхнею, витримує великі навантаження та запобігає нерівномірному зносу.
- в) Наявність виштовхувачів каменів дозволяє уникнути їх затримки.



**#Deutsch** • Antriebsreifen für den OFF-Road-Einsatz

- a) Das offene Schulterdesign verbessert die Wärmeableitung und saugt Wasser schnell ab.
- b) Ein einheitliches Blockmuster mit breiterem Profildesign maximiert den Oberflächenkontakt, widersteht starker Belastung und verhindert ungleichmäßigen Verschleiß.
- c) Steinauswerfer zur Vermeidung von Steinansammlungen.



**#Français** • Le pneu pour essieux directeurs destiné à la conduite tout-terrain

- a) La conception d'épaule ouverte améliore la dissipation de la chaleur et évacue rapidement l'eau.
- b) Les blocs de la bande de roulement uniformes avec une sculpture plus large maximisent la surface de contact, supportent une charge lourde et empêchent l'usure irrégulière.
- c) La Présence d'éjecteurs de pierre évite la rétention de cailloux.

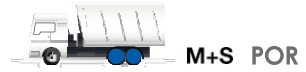


Розмір	Норма стійкості	Індекс нвантаження	Індекс швидкості	Глибина протектора			
				мм			
315/80R22.5	20	156/150	K	21.0	Не застосовується для категорії POR		

## Дані малюнка протектора



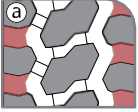
Розмір	Глибина малюнка протектора	Ширина малюнка протектора
	мм	мм
315/80R22.5	2.5	7.0 - 8.0



# OH - 403

Шни провідного мосту автомобіля для бездоріжжя

OH - 403



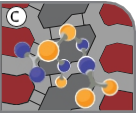
## #Українська

- Конструкція відкритої плечової зони, яка сприяє швидкій евакуації води, забезпечує гарне зчеплення з дорогою.
- Надзвичайно глибокий протектор, що збільшує початковий пробіг, забезпечує чудове зчеплення.
- Більші виступи, стіка до порізів і сколів поверхня витримують умови експлуатації на гравії та використанні в будівництві.



## #Deutsch • Antriebsreifen für den OFF-Road-Einsatz

- Offen Schultern für eine schnelle Wasserableitung und einen guten Grip.
- Extra tiefes Profil, das die ursprüngliche Laufleistung verbessert und für überragende Traktion sorgt.
- Große Stollen, resistent gegen Schnitt- und Stoßbeschädigungen, halten den Bedingungen im Kies / Bauwesen stand.



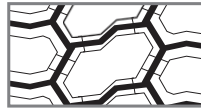
## #Français • Le pneu pour essieux directeurs destiné à la conduite tout-terrain

- La conception d'épaule ouverte assure évacuation de l'eau plus rapide en offrant une bonne adhérence.
- Une sculpture extrêmement profonde offre plus de kilométrage et fournit une grande force de traction.
- De larges barrettes, le composé de la bande de roulement résistant aux coupures et l'arrachement supportent des conditions extrêmes de gravier / chantier.

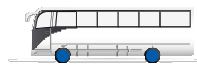


Розмір	Норма стійкості	Індекс нвантаження	Індекс швидкості	Глибина протектора	  
				мм	
12.00R20	20	156/153	G	24.0	Not Applicable for POR Category
11R22.5	16	146/143	G	24.6	
12R22.5	18	154/150	G	24.0	
13R22.5	18	156/150	G	25.5	
11R24.5	16	149/146	G	24.6	

### Дані малюнка протектора



Розмір	Глибина малюнка протектора	Ширина малюнка протектора
	мм	мм
12.00R20	2.5	8.0 - 9.0
11R22.5	2.5	7.0 - 8.0
12R22.5	2.5	8.0 - 9.0
13R22.5	2.5	8.0 - 9.0
11R24.5	2.5	7.0 - 8.0



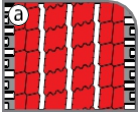
M+S



# OH - 501

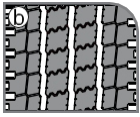
Тягова шина з опцією «У всіх положеннях» для використання в міських умовах із захистом на бордюрах.

OH - 501



## #Українська

- a) 4 широкі ребра збільшують ширину протектора, забезпечуючи довший пробіг.
- б) Ламелі повної глибини в 2 центральних ребрах забезпечують чудове зчеплення та гальмування.
- в) Зигзагоподібні канавки забезпечують чудову керованість.

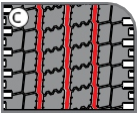


## #Deutsch • Rundum-Bereifung für den City-Bus Einsatz

- a) 4 breite Rippen erhöhen die Laufflächenbreite und sorgen so für längere Laufleistung.
- b) Volltiefenlamellen in 2 Mittelrippen für eine hervorragende Traktion und gleichmäßiges Bremsen.
- c) Zick-Zack - Nuten sorgen für hervorragende Lenkleistung.

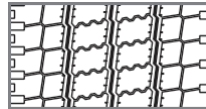
## #Français • Le pneu de remorque toutes positions pour le milieu urbain

- a) 4 larges nervures augmentent la largeur de la bande de roulement en assurant plus de kilométrage.
- b) Des lamelles profondes dans 2 nervures centrales pour une traction et un freinage excellents.
- c) Les rainures zig-zag offrent une meilleure performance de conduite.



Розмір	Норма стійкості	Індекс нвантаження	Індекс швидкості	Глибина протектора			
				мм			
275/70R22.5	16	150/148	J	17.0	C	C	75dB/B

### Дані малюнка протектора



Розмір	Глибина малюнка протектора	Ширина малюнка протектора
	мм	мм
275/70R22.5	2.5	7.0 - 8.0







[www.otanityre.com.ua](http://www.otanityre.com.ua)

